

大師橋架け替え工事とスカシユリ記録



記録者川崎の産業観光を支援する会 根岸雅明

首都高大師橋架け替え工事と羽田スカシユリ見学の記録

【概要】 今回のミニツアーは首都高の大師橋架け替え工事が施行中であり、このタイムリーな時期に現地で工事の様を確認したいのと羽田空港の多摩川沿いに満開になって来たスカシユリと羽田周辺のイノベーションセンターやエアポートガーデンを見物して羽田周辺の街並みの変貌を見て知って学ぶ散策のツアーとしました。

沢山のご参加ありがとうございました。

首都高の大師橋は大矢さんのガイド案内書の通り、建設から55年経過し、著しく老朽化が進み今回架け替えることになりました。既設の道路橋げた300mを切断して30mスライドして、新期の橋げたを新設した橋脚までこれも30mスライドして架け替える工事です。何とどちらも約4時間でスライド移動したそうです。大きな橋げた約4000トン（東京タワーの重さと同等）をスピーディに迅速に移動する技術には驚かされました。6月10日に開通するそうです。

多摩川の護岸には堤防の強化のためレンガ積みブロックが見られました。大正時代から昭和の初めに作られたそうです。さらに下流には五十間鼻という本流の多摩川と小河川の海老取川が多摩川に合流するところに河床に石を積んで合流部の洗堀を防ぐための仕掛け細工が施されていました。先人たちの堤防を守るための防災の知恵ですね。

その他、多摩川を横断する貨物線トンネルルート、羽田旧3町強制移動の碑、羽田イノベーションセンター、羽田ソラムナードのスカシユリ、日航機遭難慰霊碑、羽田エアポートガーデン、羽田第三空港はねだ日本橋と屏風絵などの変貌著しい羽田周辺の盛りだくさんの散策でした。大矢さんから配布されたガイドメモはとても役に立ちました。またこの周辺の散歩には携えていきたいと思いました。参加者のみなさんありがとうございました。

以下はその記録です。

【日付】 令和5年6月5日（月）10:00～13:30

【目的】 大師橋架け替え工事と羽田周辺の開発の変貌を見て、知って学ぶ散策ミニツアー。

【参加者数】 23人

【その他】 配布資料参照。

【コース概要】 京急大師橋駅集合 10:00…多摩川大師橋部右岸部…大師橋…堤防レンガ積…貨物線トンネル多摩川横断部…五十間鼻…羽田旧3町強制移動の碑…羽田イノベーションセンター…羽田ソラムナード（スカシユリ）…日航機遭難慰霊碑…羽田エアポートガーデン…羽田第三空港ターミナル…はねだ日本橋…現地解散

【歩行ルート図】



歩いた赤線ルートの距離は約 4 km。空港構内の歩きを入れてほぼ 5 km 以上か。

【写真】



京急大師橋駅 10 時集合出発

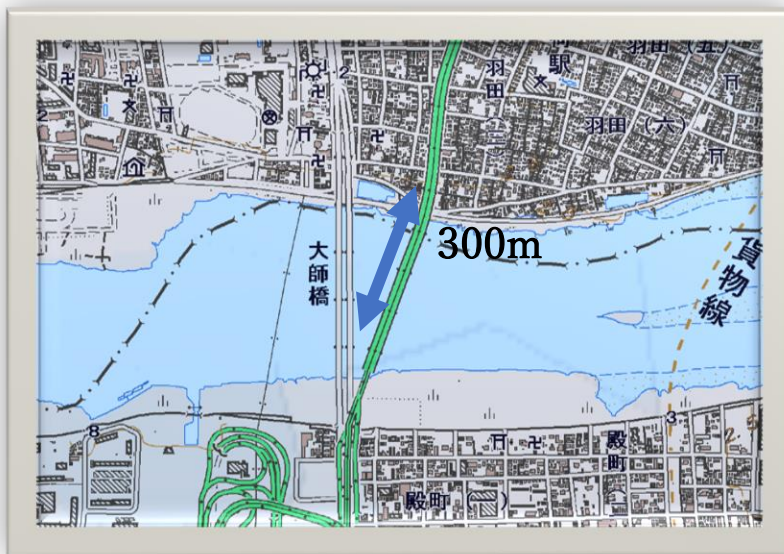


京急大師橋駅から歩いて多摩川の右岸堤防で建設現場を見る。ここで工事の概要説明。

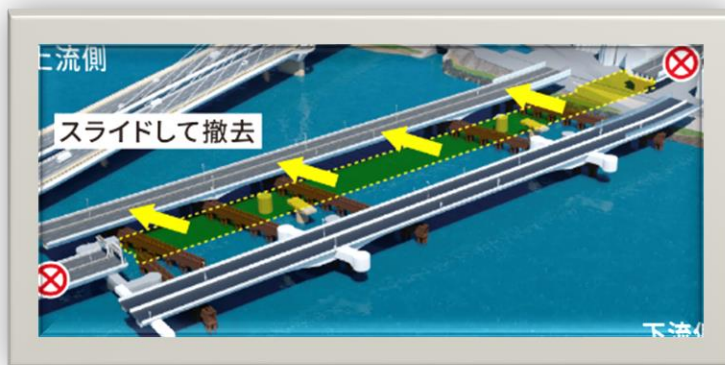


すでに桁の移動は終了していました。左手に見えるのが既設の移動桁。これを解体運搬して撤去。右手の仮構台（ベント）は新設の桁がスライド移動完了した状態。

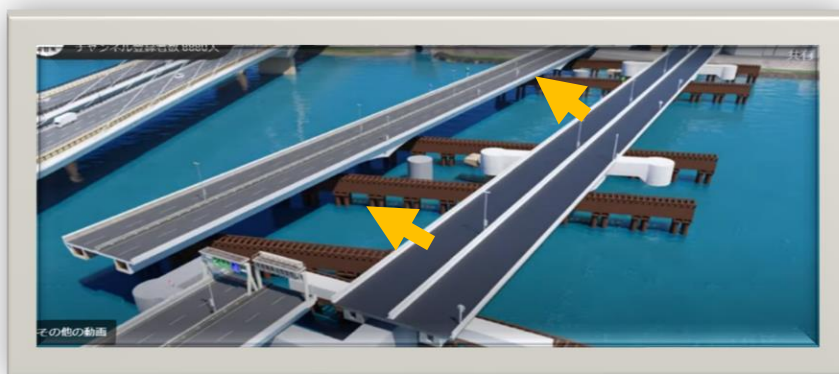
施工手順



現況の架け替え区間 300m

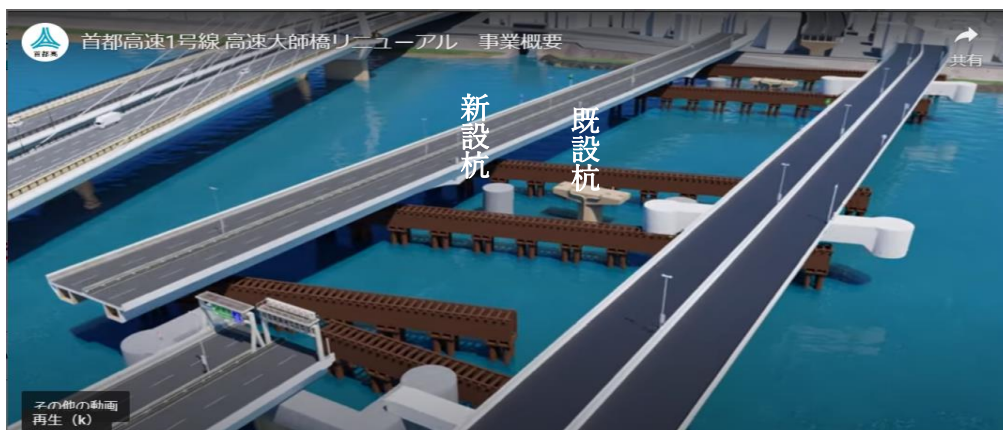


既設の橋げたをスライド移動。

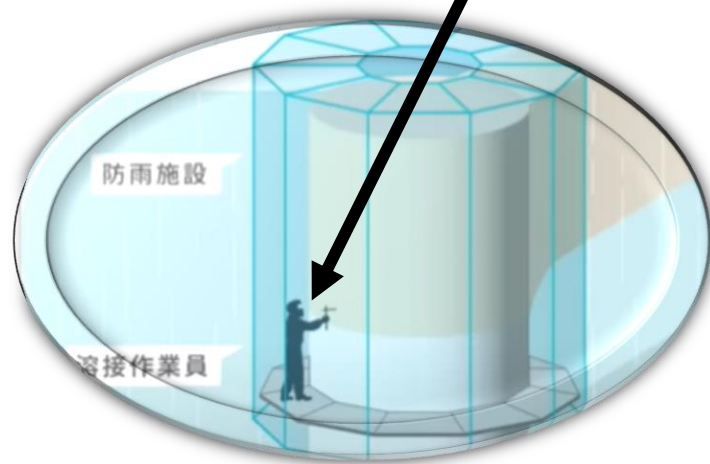
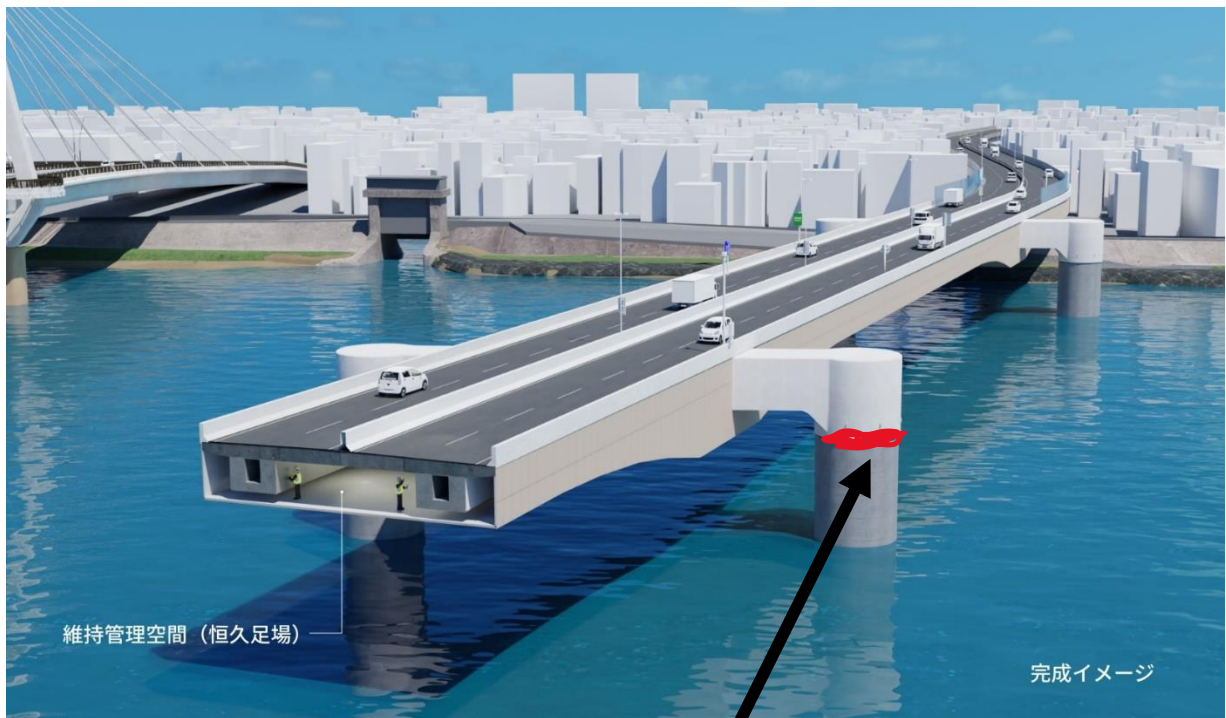


新設の橋げたをスライド移動





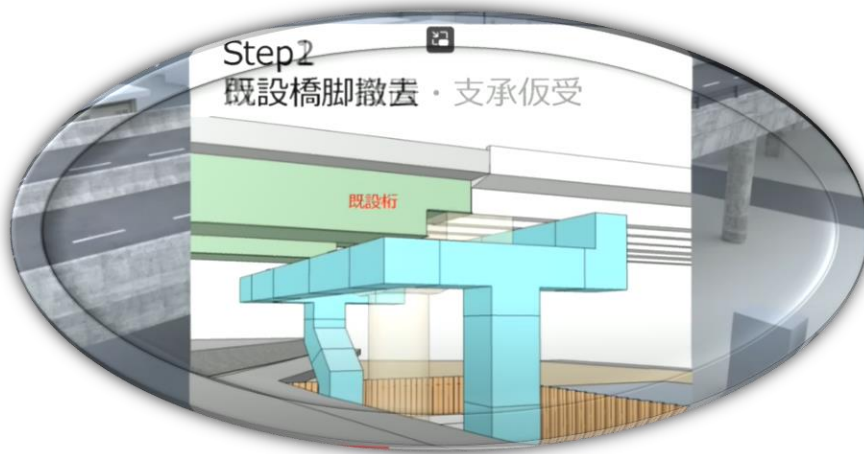
既設橋脚（杭）は撤去。新設橋脚（杭）の上に橋げたをスライド移動して載せる。溶接止め。



橋げたと橋脚杭は溶接止めとするそうです。



東京方端部の施工状況



東京方端部の支承部



完成イメージ。6月10日開通予定



大正から昭和にかけての堤防のレンガブロック。イギリス積だそうです。
短いブロックと長いブロックを交互に積み重ねていく。世界遺産の富岡製糸工場のレンガ積はちなみにフランス式とお聞きしたことがあります。



現場状況



JR 貨物線ルート。塩浜を通り多摩川を横断して品川駅までつながっている。



五十間鼻。多摩川本流と海老取川合流部の堤防強化のために河床に石を積んである。流れによって河床がえぐられないようにするため。先人たちの知恵ですね。ここには水難者のための無縁仏堂が祀られていました。



合流部の河床部の石と無縁仏堂



穴守稻荷の鳥居



羽田旧3町強制撤去の碑



羽田イノベーションセンターの屋上



羽田ソラムナード。空とプロムナード（フランス語の遊歩道）の造語。
スカシユリが満開でした。昨年も同じ日にここを訪れました。





1982年2月9日の羽田沖の墜落事故慰霊碑。機長による逆噴射による事故で記憶が新たになりました。24名が犠牲になったとの事。



羽田第三空港に直結するエアポートガーデン。ホテル（1700室）やショッピングエリアなど。



羽田第三空港のショッピングエリア



はねだ日本橋。日本橋の二分の一サイズで作られたミンチュア。吉野産の総ヒノキ作りだそうです。旅の懸け橋のモニュメントとして作られたそうです。



壁には江戸の風景の錦絵が描かれていました。



江戸城の風景画



日本橋の風景画

お疲れさまでした。また機会を見つけてこの辺りを散歩してみたいと思いました。
参加者の皆様ありがとうございました。